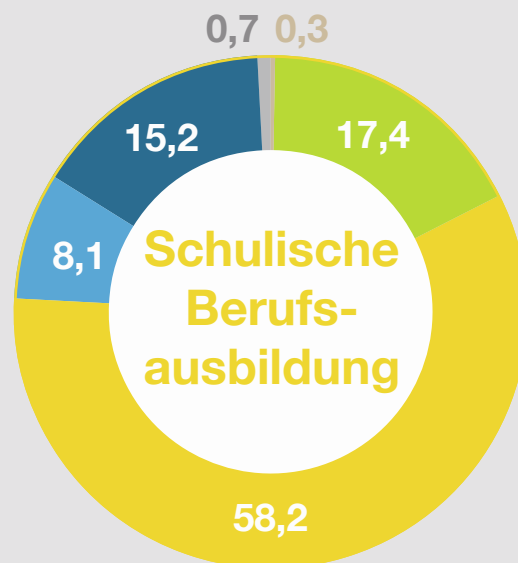
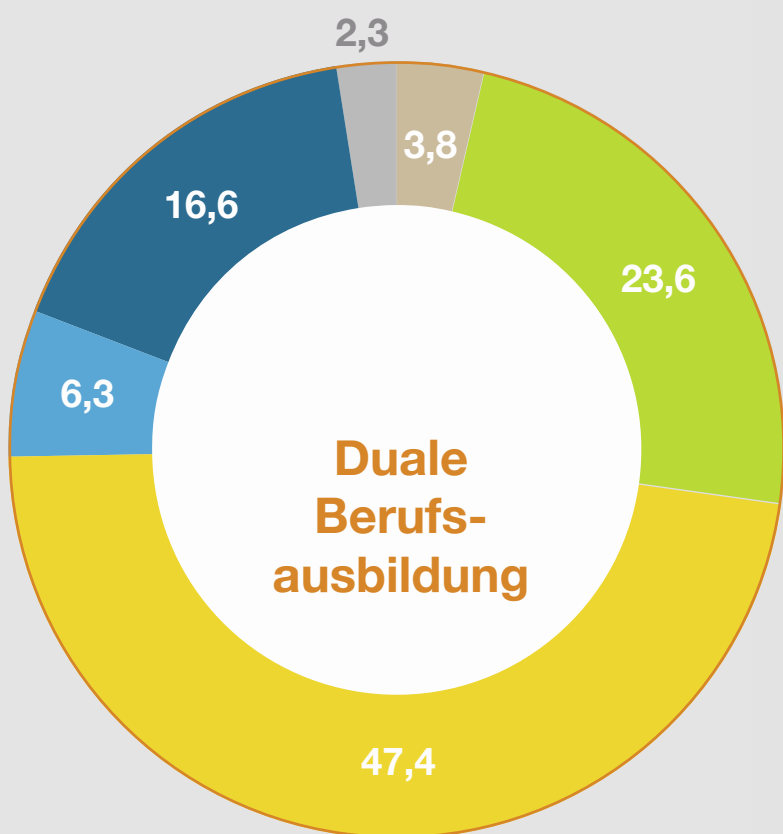
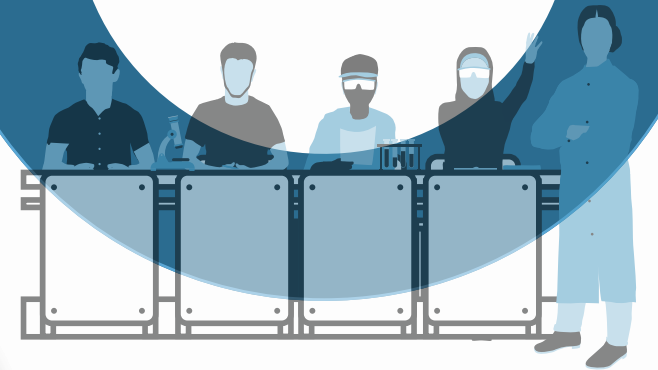
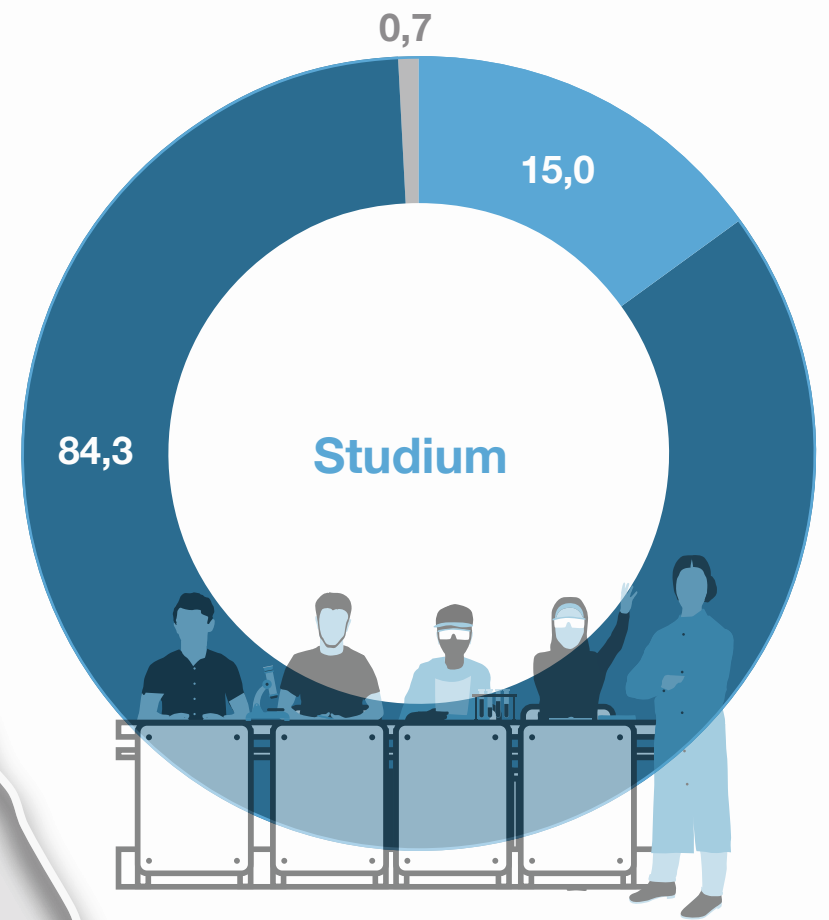
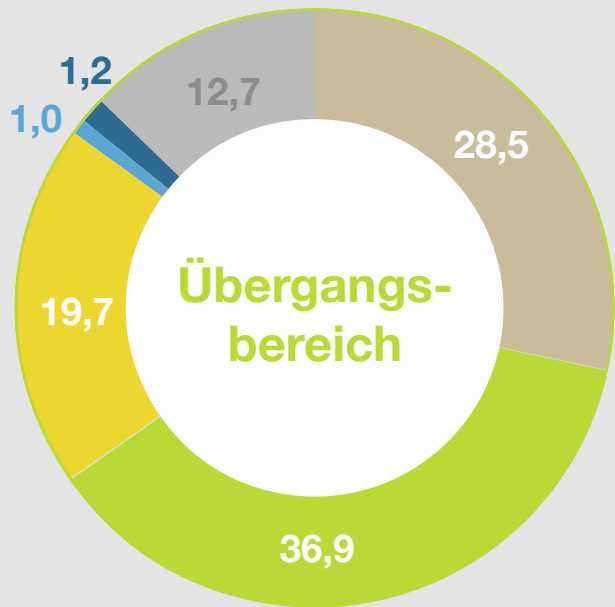


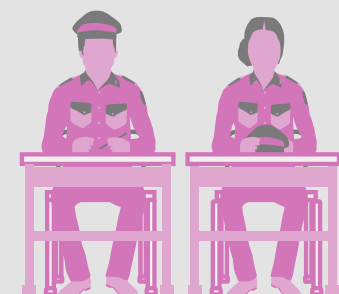
Welchen Schulabschluss haben junge Menschen in Ausbildung, Übergangsbereich und Studium? (2016)

Anteile der Anfängerinnen und Anfänger in beruflichen und akademischen Bildungsgängen, nach Schulabschluss

- Ohne Hauptschulabschluss
- Hauptschulabschluss
- Mittlerer Schulabschluss
- Fachhochschulreife
- Allgemeine Hochschulreife
- Sonstige Vorbildung/ Ohne Angaben



Beamtenausbildung (mittlerer Dienst)



Quelle: Statistisches Bundesamt (2017): Integrierte Ausbildungsberichterstattung 2016, Tab. „Anfänger, Teilnehmer und Absolventen im Ausbildungsgeschehen nach Sektoren/Konten und Ländern“, Wiesbaden.

Hinweis: Im Übergangsbereich ist der relativ hohe Anteil der Kategorie „sonstige Vorbildung/ ohne Angaben“ auf die hohe Zahl Geflüchteter zurückzuführen, die im Bezugsjahr 2016 entsprechende Maßnahmen und Kurse besuchten. 8,7 Prozent in dieser Kategorie entfallen auf die Angabe "sonstige Vorbildung".

Bundeszentrale für politische Bildung, www.bpb.de, und Wissenschaftszentrum Berlin für Sozialforschung, www.wzb.eu, 2018.
Infografik: www.infografiker.com