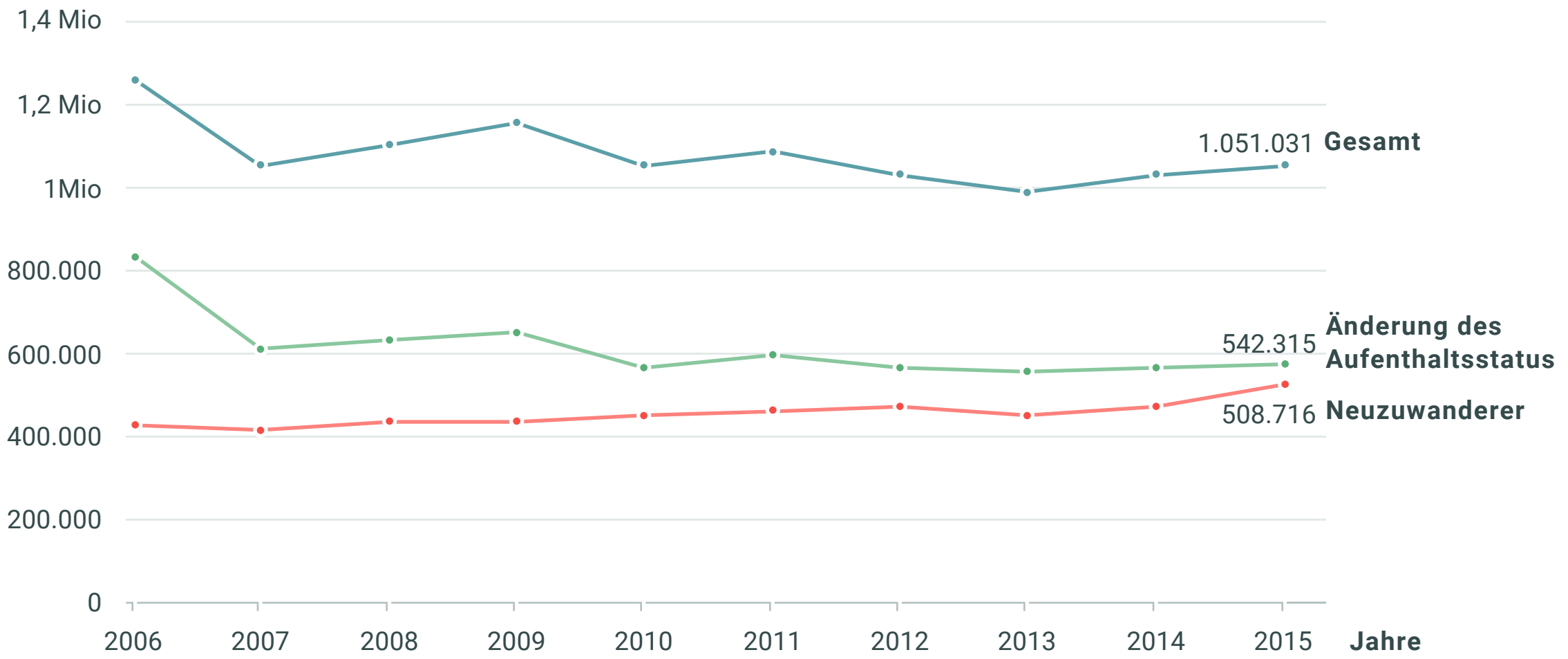


■ Personen, die eine dauerhafte Aufenthaltsgenehmigung erhielten

Haushaltsjahre 2006–2015



Quelle: Department of Homeland Security (2016): 2015 Yearbook of Immigration Statistics. Tabelle 1.

Lizenz: Creative Commons by-nc-nd/3.0/de

Bundeszentrale für politische Bildung, 2017, www.bpb.de

